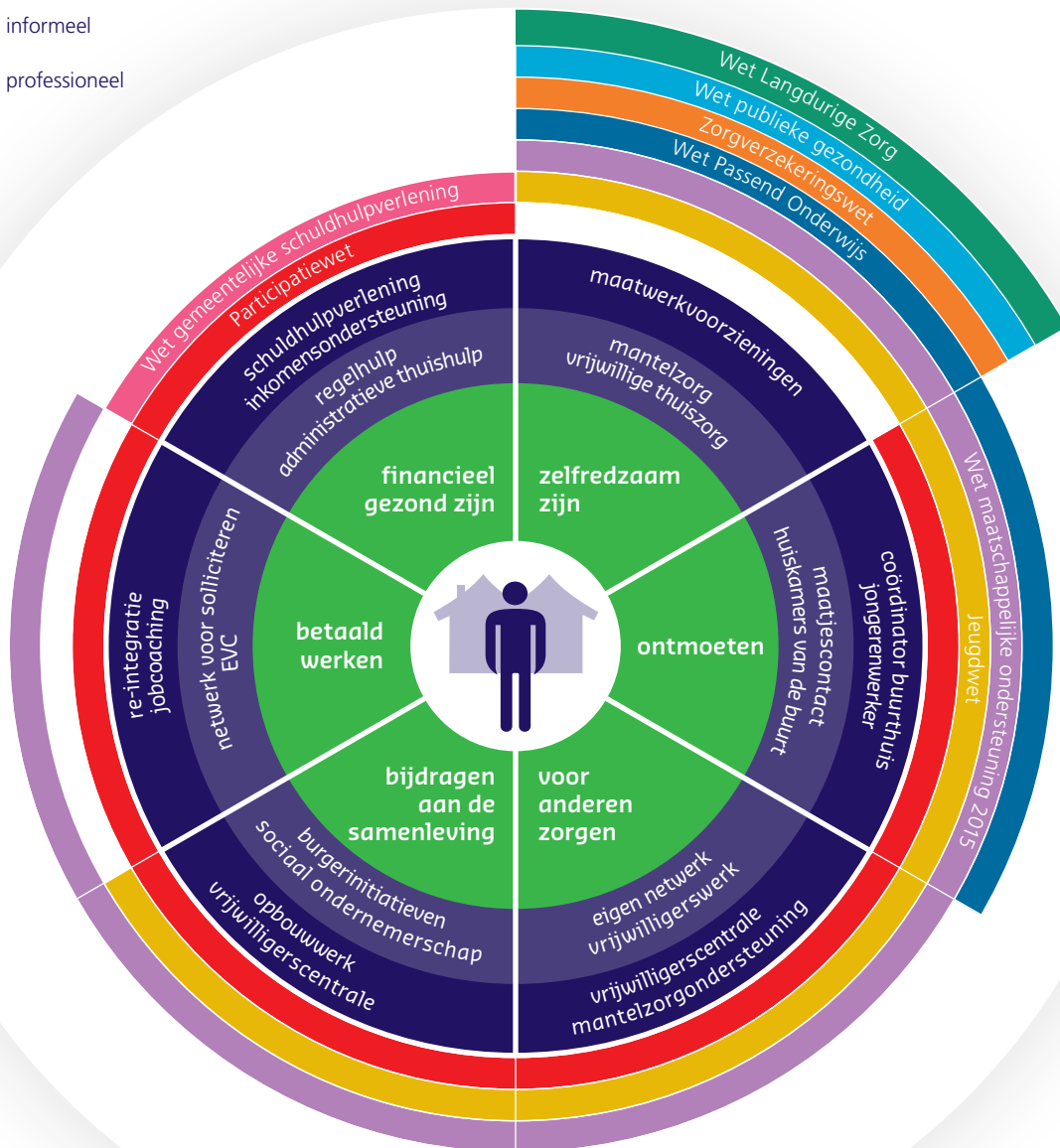


# Het Participatiewiel



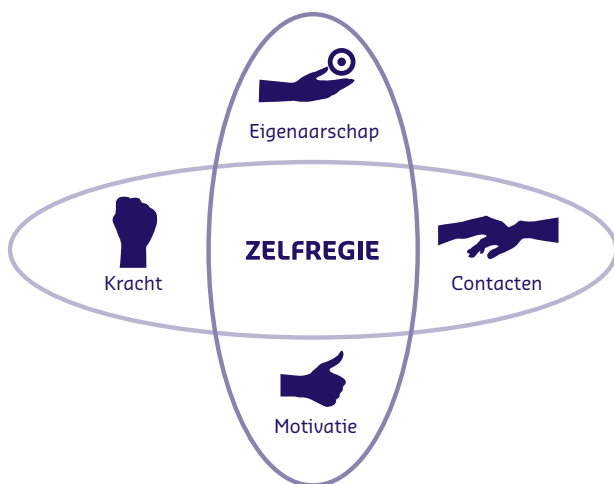
- Doelen van het individu
- Activiteiten informeel
- Activiteiten professioneel



- **Participatiewet** - Meer mensen aan de slag, ook met een arbeidsbeperking.
- **Jeugdwet** - Regelt de aanspraak op, de toegang tot en de bekostiging van jeugdzorg.
- **Wet maatschappelijke ondersteuning 2015 (Wmo)** - Regelt dat mensen met een beperking ondersteuning kunnen krijgen. Het kan gaan om ouderen, gehandicapten of mensen met psychische problemen.
- **Wet langdurige zorg (Wlz)** - Vergoedt de zwaarste, langdurige zorg, voor mensen die echt niet langer thuis kunnen wonen.
- **Zorgverzekeringswet (Zvw)** - Regelt dat iedereen die in Nederland woont en/of loonbelasting betaalt, verplicht een basisverzekering moet afsluiten.
- **Wet publieke gezondheid (Wpg)** - Regelt de organisatie van de openbare gezondheidszorg waaronder de jeugdgezondheidszorg.
- **Wet gemeentelijke schuldhulpverlening** - Oplossen of voorkomen van (problematische) schulden om drempels die de participatie van burgers belemmeren, weg te nemen.
- **Wet Passend Onderwijs** - Alle kinderen krijgen een passende plek in het onderwijs. Als het kan gaat het kind naar een reguliere school. De mogelijkheden en de onderwijsbehoefte van kind bepalend zijn, niet de beperkingen.

# Het Participatiewiel

Het Participatiewiel is een door Movisie ontwikkelende – en veel gebruikte - leidraad voor integrale participatiebevordering. Het wiel kan beleidsmakers helpen bij het voor ogen houden van het perspectief van de burger. Professionals en beleidsmakers kunnen met behulp van het wiel werken vanuit wat mensen belangrijk vinden en wat hun doelen zijn, in plaats van te redeneren vanuit wetten en regels. Daarnaast laat het Participatiewiel de samenhang zien in activiteiten en wettelijke kaders die participatie bevorderen. Door die samenhang en door er gebruik van te maken, is meer ondersteuning op maat mogelijk voor mensen die een steuntje in de rug nodig hebben.



## De mens centraal

In het midden van het Participatiewiel staat een mens. Een mens met al zijn eigenschappen, krachten en kwetsbaarheid. De gedachte achter het Participatiewiel is dat de leefwereld van mensen centraal staat en dat de systeemwereld van wetten en organisaties die mensen kunnen ondersteunen, aan die leefwereld ten dienste staat.

Deze mens voert zelf de regie over zijn eigen leven. Zelfregie uit zich in de volgende elementen:

- \* Eigenaarschap: de ruimte om eigen keuzes te kunnen maken.
- \* Eigen kracht: het ervaren van eigen kracht doet mogelijkheden en optimisme groeien.
- \* Motivatie: door onderzoek naar drijfveren en zingeving wordt motivatie zichtbaar, als sleutel tot verandering.
- \* Contacten: door het betrekken van het netwerk wordt de kans op een blijvende, gedeelde oplossing groter.

## Meedoen

Het begrip 'participatie' vatten we in het Participatiewiel op als meedoen. Als individu kun je niet altijd alle problemen zelf overwinnen of al je doelen bereiken, omdat de omstandigheden dat soms bemoeilijken. Vanuit het individu in het midden start het Participatiewiel met doelen om te participeren. Vervolgens zijn er informele en professionele activiteiten die de participatie ondersteunen en ten slotte zijn er wetten die de professionele ondersteuning regelen.

## Doelen om te participeren

De eerste ring om de mens heen is een ring met doelen die mensen hebben:

- \* Zelfredzaam zijn.
- \* Ontmoeten.
- \* Voor anderen zorgen.
- \* Bijdragen aan de samenleving.
- \* Betaald werken.
- \* Financieel gezond zijn.

Deze doelen zijn bewust in een cirkel geplaatst. Op deze manier wordt zichtbaar gemaakt dat iemand gelijktijdig aan meerdere doelen kan werken. De doelen zijn gelijk aan elkaar. Er is niet één hoogste doel.

### Activiteiten informeel

Om de doelen te bereiken hebben mensen op sommige momenten in hun leven steun nodig. Dat kan informele steun zijn of professionele steun. Steeds meer wordt de nadruk gelegd op het zoeken van steun in het eigen netwerk van mensen. Omdat dit dichtbij, vertrouwd en laagdrempelig is en dit mogelijk de noodzaak van professionele steun verkleint of uitstelt. We hebben deze ondersteuning in het Participatiewiel zichtbaar gemaakt in een ring met activiteiten in de informele sfeer. De typen activiteiten die genoemd worden in ieder part van het wiel zijn slechts voorbeelden en zijn niet volledig.

### Activiteiten professioneel

Als informele ondersteuning alleen niet voldoende is om bijvoorbeeld zelfredzaam te zijn, is professionele ondersteuning nodig. Deze ondersteuning kan op verschillende manieren vorm krijgen. De toegang tot professionele ondersteuning loopt voor een groot deel via de gemeente, als het gaat om zorg, ondersteuning, jeugdhulp en ondersteuning bij het vinden van werk of inkomen. Voor de zwaardere 24-uurszorg is de toegang geregeld via de Wet langdurige zorg (Wlz).

### De wetten

In de buitenste ring van het Participatiewiel staan de wetten die professionele ondersteuning regelen. Meerdere wetten zijn op dezelfde doelen van toepassing. Kijk bijvoorbeeld naar de Wmo en de Zorgverzekeringswet in het part 'zelfredzaam zijn'. Goede afstemming tussen de uitvoerders van de wetten (gemeenten die ondersteuning en begeleiding bieden en zorgverzekeraars die bijvoorbeeld wijkverpleging financieren), is onmisbaar om passende ondersteuning te kunnen realiseren. Ook geeft het wiel inzicht in waar integraal beleid gewenst is: voor één doel

kunnen meerdere wetten van toepassing zijn, die elkaar logischerwijs zouden moeten versterken.

### Gezondheid, veiligheid en armoede

Er zijn twee grotere thema's die verband houden met de mogelijkheden tot participatie. Allereerst *gezondheid*. De gezondheid van mensen is van invloed op hun mogelijkheden om te participeren. Een slechte gezondheid kan belemmeringen opwerpen om mee te doen. Andersom kan wel meedoen ook de gezondheid bevorderen. Zo werken gezondheid en participatie dus op elkaar in.

Het thema *veiligheid* kent een zelfde wisselwerking met participatie. Wanneer sprake is van onveiligheid door bijvoorbeeld huiselijk geweld kunnen mensen zich niet goed richten op andere zaken.

Zorgen voor veiligheid is dan de eerste prioriteit. In het uiterste geval kan dit betekenen dat iemand niet langer in zijn eigen omgeving kan blijven, of dat degene die het geweld pleegt uit huis wordt geplaatst. Dit kan ertoe leiden dat mensen geïsoleerd raken, en dat zij praktische en sociale belemmeringen hebben om mee te doen. Bij veiligheid speelt de omgeving een belangrijke rol: soms is het nodig om eerst doelen te bereiken bij anderen in je omgeving, voordat je aan je eigen doelen kunt werken. In dat geval is het nodig om ook anderen, bijvoorbeeld gezinsleden, mee te nemen in de doelen van het wiel.

*Armoede* is een ander thema dat van invloed is op het werken aan de doelen in het Participatiewiel. Het doel 'financieel gezond zijn' is in dit licht erg belangrijk. Bekend is dat armoede een grote druk legt op mensen waardoor andere doelen naar de achtergrond verschuiven.

# Gebruik van het Participatiewiel: een aantal praktijkvoorbeelden

## Zorginstelling Heliomare

**Waarvoor ingezet:** Als denkraam om jongeren te ondersteunen

Heliomare Beverwijk wilde het Participatiewiel inzetten voor haar jonge cliënten en ontwikkelde een 'participatiekoffer' op basis van het Participatiewiel. Elk vak van de koffer bevat een doel van het participatiewiel, met tools om aan dat doel te werken. Het participatiewiel is hierbij gebruikt als denkraam voor de koffer en aanvullend op de ondersteuningsmethoden van Heliomare. *"Het Participatiewiel geeft houvast aan het begrip participatie en maakt de verscheidenheid ervan inzichtelijk. Bij Heliomare werd het begrip participatie voorheen vooral opgevat als betaald werken. Het Participatiewiel laat zien dat jongeren ook kunnen meedoen via bv. voor anderen zorgen, zelfredzaam zijn en ontmoeten".*

## Gemeente Veldhoven

**Waarvoor ingezet:** Als hulpmiddel voor het vormgeven van visie en beleid en als kader voor subsidieregelingen.

De gemeente Veldhoven gebruikte het Participatiewiel als uitgangspunt voor subsidieregelingen. De focus ligt hierbij op het faciliteren en stimuleren van alle inwoners zodat ze naar vermogen mee kunnen doen en aansluiting kunnen vinden bij de lokale samenleving. De participatiedoelen die de gemeente hanteert zijn de zes participatiedoelen uit het Participatiewiel. Deze worden dan ook als uitgangspunt gebruikt bij hun subsidiebeleid.

## Advies- en onderzoeksbureau Partoer

**Waarvoor ingezet:** Als leidraad voor een onderzoek naar participatie van inwoners Noordwolde

In opdracht van gemeente Westwellingwerf heeft advies- en onderzoeksbureau Partoer een onderzoek uitgevoerd naar de maatschappelijke en economische participatie van inwoners van Noordwolde. Daarbij werd het Participatiewiel als leidraad gebruikt. De respondenten zijn bevraagd op de participatiedoelen zoals benoemd in het Participatiewiel. Daarnaast zijn de conclusies en aanbevelingen in dit onderzoek aan de hand van de verschillende onderdelen van het Participatiewiel opgesteld.

## Oranje Fonds

**Waarvoor ingezet:** Als kader om tijdens een werksessie met collega's of samenwerkingspartners zicht te krijgen op een vraagstuk. Tijdens een expertmeeting van Movisie en het Oranje Fonds bleek het Participatiewiel een handig instrument om zicht te krijgen op het meedoen van mensen in buurten en wijken.

## Online minicursus Participatiewiel

Voor professionals heeft Movisie daarnaast een online minicursus over het Participatiewiel ontwikkeld. Hiermee krijg je in 20 minuten helder hoe je de verschillende participatiedoelen van je cliënt/deelnemer kunt ondersteunen. Zie [www.movisie.nl/trainingen](http://www.movisie.nl/trainingen).

## Meer weten?

Wilt u aan de slag met het Participatiewiel of wilt u meer weten? Neem dan contact op met: Marjet van Houten, [m.vanhouten@movisie.nl](mailto:m.vanhouten@movisie.nl), Charlotte Hanzon, [c.hanzon@movisie.nl](mailto:c.hanzon@movisie.nl)



kennis en aanpak van sociale vraagstukken